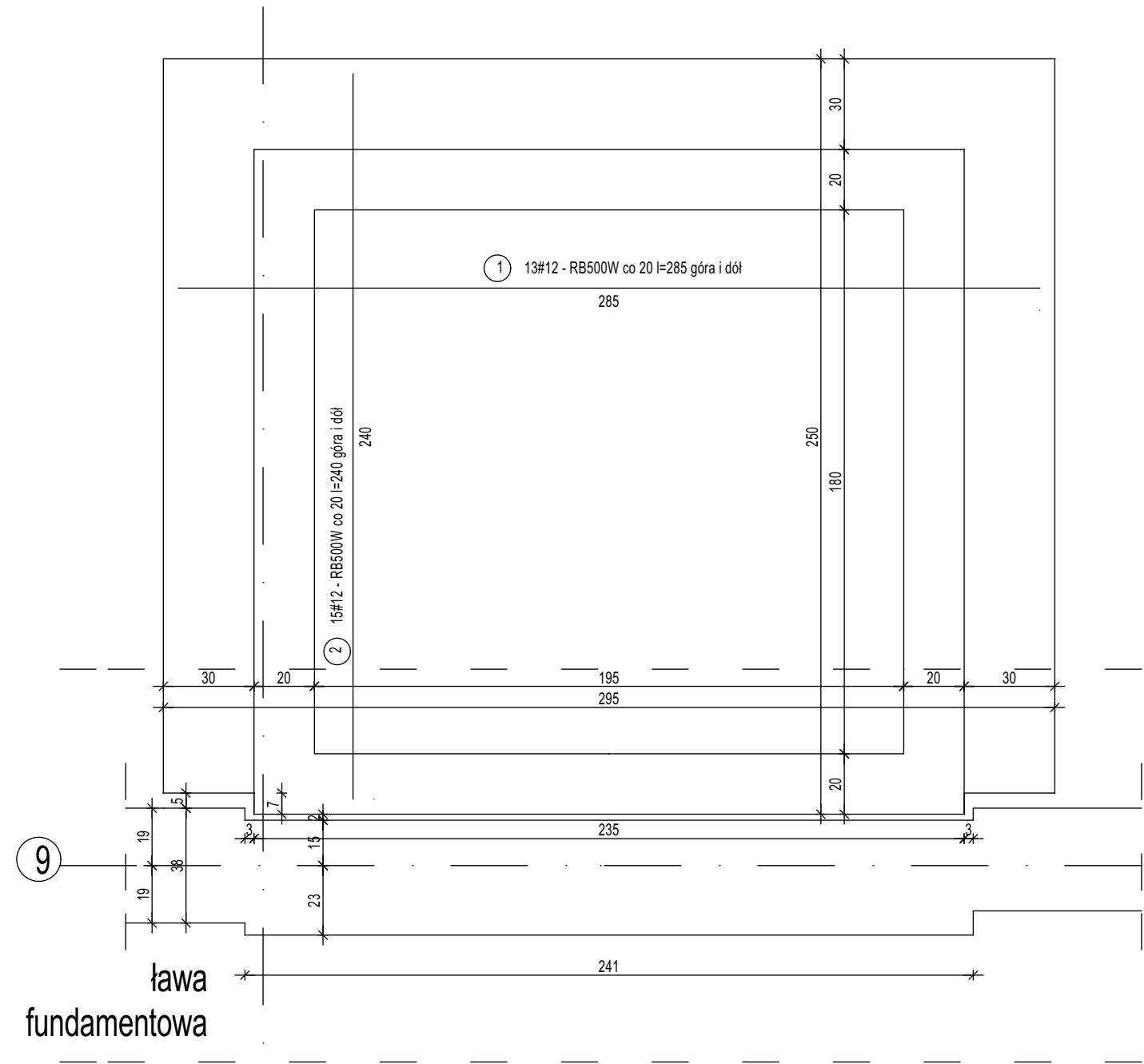


Stopa windy 1:20



WYKAZ STALI

ELEMENT	NR.	DŁ.	ILOŚĆ W 1 ELEM.	ILOŚĆ ELEMENT	ILOŚĆ OGÓŁEM	DŁUGOŚĆ OGÓŁEM		
						A0-S10S-b	A111N-RB500W	
		m	szt.	szt.	szt.	D6	#12	#16
Stopa fundamentowa - szyb windy	1	2,85	26	1	26		74,10	
	2	2,40	30	1	30		72,00	
	3	1,15	110	1	110		126,50	
DŁUGOŚĆ RAZEM:						-	272,60	
MASA 1 mb:						0,222	0,888	1,579
MASA RAZEM:						-	243	
SUMA:							243 kg	

MATERIAŁ:			
BETON		STAL	
plyta	- C20/25	nośna	- A111N RB500W
		uzupełniająca	- A0 S10S-b

 <p>Zakład Usług Projektowo-Wykonawczych <b>PIOTR PARKITNY</b> 98-300 Wieluń, os. Armii Krajowej 16 tel.: 604 105 840 lub 601 804 896 e-mail: danuta-grzegorzek@wp.pl</p>	NAZWA I ADRES OBIEKTU BUDOWLANEGO <b>BUDOWA HALI SPORTOWEJ Z ZAPLECZEM I ŁACZNIKIEM PRZY SZKOLE PODSTAWOWEJ NR 5 W WIELUNIU</b>		
	Na działce Nr ew. 1/6, obręb 3, m. Wieluń, 98-300 Wieluń		
	BRANŻA / NR RYSUNKU	STADIUM OPRACOWANIA	
		<b>PROJEKT WYKONAWCZY KONSTRUKCJI ZAMIENNY</b>	
<b>K-59</b>		TYTUŁ RYSUNKU	SKALA
		<b>WINDA - STOPA</b>	<b>1:20</b>
Imię i nazwisko	Specjalność i Nr uprawnień budowlanych	Pieczętka i podpis	Data:
Projektant: mgr inż. bud. Piotr Parkitny	specjalność: Konstrukcja Nr upr. <b>542/85/91</b>		Wieluń 04:2021
Sprawdzający: mgr inż. bud. Paweł Kasprzyczak	specjalność: Konstrukcja Nr upr. <b>LOD/1928/POOK/12</b>		Wieluń 04:2021